

هذا المتن



الناشر: كشاف الإمام المهدي عجل الله فرجه

إعداد: مفوضية التدريب والبرامج

العنوان: لبنان، بيروت، المعمورة، متفرع من شارع إدوارد إبراهيم حنين، بناية الجمال ط ١

تلفاكس: ٠١/٤٧٤٩٤٩

www.almahdiscouts.net

الطبعة الأولى، حزيران ٢٠٠٨م.

الفهرس



١	الفهرس
٢	المستهدفون والهدف والأغراض
٢	مقدمة
٣	لوازم الورشة
٤	دليل تنفيذ الورشة
٥	المادة العلمية والأنشطة
١٠	الملحقات

المستهدفون: حلقة الكشافة والمرشدات



الهدف



التعرّف على فنّ التشبيك والتدرّب على نماذج عمليّة.

الأغراض



بعد نهاية هذه الورشة يكون كل مشارك قادراً أن:

1. يعرف أهميّة التشبيك وفوائده.
2. يشرح الخطوات العمليّة لأيّة عملية تشبيك.
3. يعرف بعض نماذج التشبيك .
4. يصنع لوحة فنيّة بواسطة التشبيك.
5. يحرص على الإلتزام بخطوات التشبيك أثناء صناعته للوحة الفنيّة.

ملاحظة: على القائد الذي سيقدم هذه الورشة أن يتقن فن التشبيك بشكل جيد.

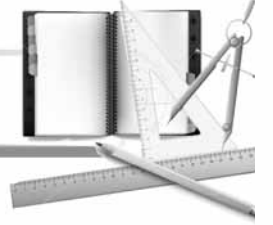
مقدمة



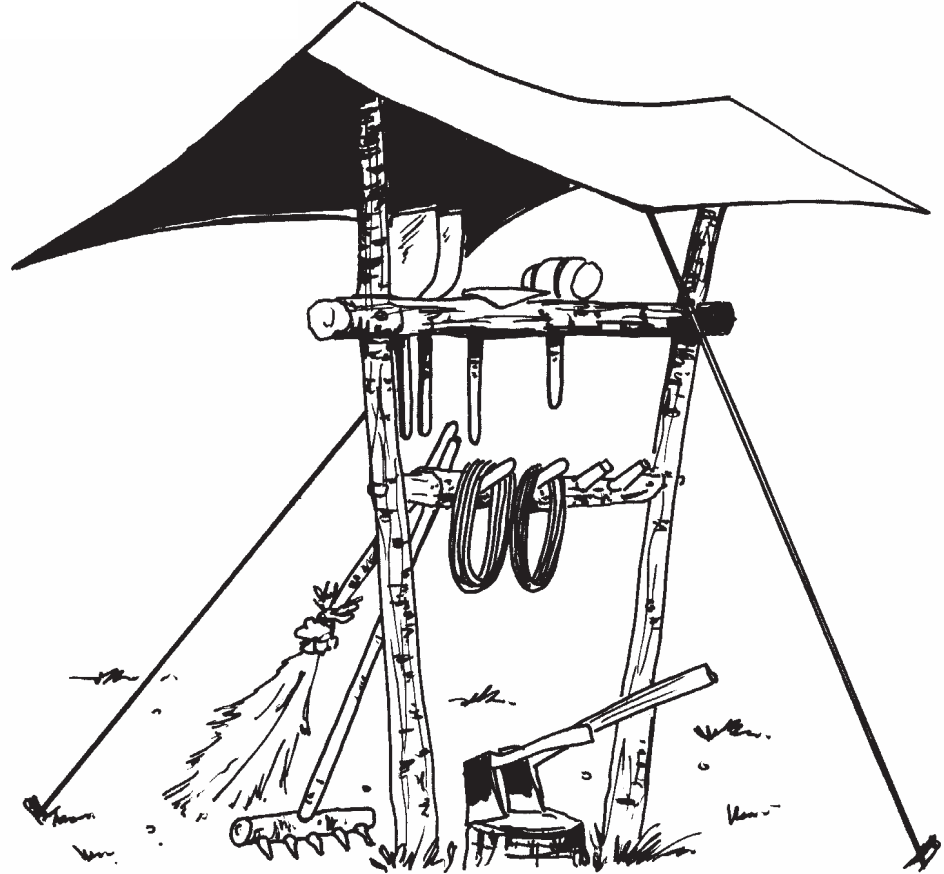
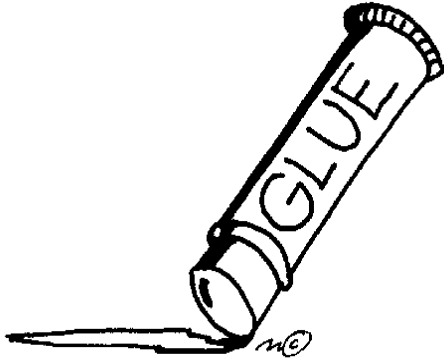
القادة الأعزّاء..

التّشبيك هو فنّ من الفنون الكشفيّة التي لها أهميّة كبرى في حياة الكشفي، وقيمة عالية وجماليّة خاصّة، ومن خلاله نستطيع أن نكتشف بعض المواهب لدى الكشفيين. كما يمكننا استعماله لتزيين المداخل والمقرّات الكشفيّة. لذا وحرصاً منّا على تعليم الكشفيين هذه المهارة الجميلة، ومساهمةً في تنمية الذوق الفني لديهم، كانت ورشة « فنّ التشبيك».

اللوازم المطلوبة للورشة



١. قرآن كريم وكتيب حزمة نور.
٢. خشب.
٣. مسامير.
٤. قديم.
٥. حبال أو خيطان.
٦. تلصيق.
٧. أوراق وأقلام.
٨. نماذج تشبيك محضرة مسبقاً.



00:03



دليل تنفيذ الورشة

#	عنوان الفقرة	المدة	كيفية التنفيذ	الوسائل والتقنيات
١	الإفتتاح	٧ د	الافتتاح الرسمي كما ورد في النظام الداخلي	قرآن كريم وكتيب حزمة نور
٢	تعارف	١٠ د	يذكر كل مشارك اسمه وأي مهارة فنية يتقنها.	
٣	مقدمة	٥ د	يشرح القائد أهمية الفنون في الكشف	
٤	توقعات	٨ د	عرض لبعض المواد وبعدها يتم الإستماع الى التوقعات	لوحات تشبيك، خشب، مسامير وحبال
٥	أهمية فن التشبيك	١٠ د	يقوم المشاركون بعصف ذهني حول الموضوع، ويعرض القائد المادة على كرتون ويشرحها	لوح، طبشور، كراتين
٦	خطوات التشبيك	٢٠ د	يشرح القائد بشكل مفصل لعملية التشبيك، ويعرض رسومات توضيحية.	خشب، مسامير، حبال أو خيطان صوف، مطرقة
٧	استراحة	١٥ د		
٨	صرخة	١٠ د	يكتب القائد الصرخة على اللوح ويردها مع المشاركين	لوح وطبشور
٩	أشكال التشبيك	١٠ د	يتم عرض نماذج للوحات محضرة مسبقاً او صورة لسارية علم أو مخيم.	اللوحات المعروضة او الصور
١٠	هيا نصنع لوحة	٦٠ د	يقسم القائد المشاركين إلى مجموعات صغيرة ويوزع عليهم المواد اللازمة ويشرف مع مساعديه على العمل.	خشب، مسامير، حبال، مطرقة لكل مجموعة
١١	التخطيط للمستقبل	٥ د	يطلب القائد من المشاركين محاولة تنفيذ ما تعلموه في المنزل	
١٢	التقييم	١٠ د	يقيم القائد مدى استفادة المشاركين من خلال اللوحات التي صنعوها.	
١٣	الإختتام	٥ د	يوزع القائد على المشاركين بطاقة حصاد اليوم وتختتم الورشة بدعاء الإمام الحجة (عج).	بطاقة حصاد اليوم

الإفتتاح



الإفتتاح الرسمي حسب ما ورد في النظام الداخلي الخاص بالأفواج.

التعارف



يجلس المشاركون بشكل دائري، ويقوم كل واحد منهم بذكر اسمه وأبرز موهبة فنية يدوية يتقنها.

تقديم الورشة



الفنّ هو التّعبير عن أحاسيس وأفكار وعقائد الفرد، والعمل الكشفي هو من أهم الأعمال لإظهار هذا الفن في المجتمع ، وقد حثّ قادتنا العظام على إعداد الأعمال الفنيّة وتعلّمها لما لها من تأثير في مختلف المجالات ، يقول السيّد القائد علي الخامنّي دام ظلّه:
«أخاطب القادرين على إعداد الأعمال الفنيّة والأدبيّة بأنّ عليهم أن يجتهدوا في العمل في هذا المجال ، ويستفيدوا من الأشكال والأساليب الفنيّة الجيدة والمؤثّرة...»
واليوم يا أحبائي سوف نتعرّف على فنّ من هذه الفنون المهمّة التي لها جمالية عالية ومقبولية كبيرة عندكم.

التوقعات



يعرض القائد نموذج أو نموذجين للوحات تشبيكيّة محضّرة مسبقاً، أو يعرض لوازم التشبيك: لوحة خشبيّة ، مسامير، حبال او خيطان صوف، ويسأل المشاركين: هل عرفتم أيّ الفنون بحاجة الى هذه المواد لتنفيذها؟؟ هل عرفتم أيّ الفنون سنتعلّمها اليوم؟؟
ثم يأخذ توقعات المشاركين حول عنوان فقرات هذه الورشة.

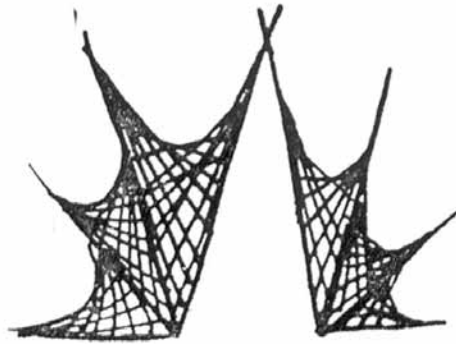
أهمية فن التشبيك



الغرض: يعرف أهمية التشبيك وفوائده.

يرسم القائد على اللوح دائرة كبيرة ويكتب بداخلها ماذا نستفيد من التشبيك ؟ بعد ذلك يقوم كل مشارك بتدوين اجابته حولها.

بعد الإنتهاء من كتابة الإجابات وتصويبها يشرح القائد أهمية هذا الفن قائلاً: يعتبر التشبيك واحداً من أهم الأعمال الريادية في الكشاف لأنه (على القائد كتابة هذه العبارات ولصقها على اللوح أمام الجميع):



1. يُظهر المواهب والميول الفنيّة لدى الأفراد.
2. يعودّ العين على الرؤية والنفاز إلى أعماق المقاييس عبر إقامة علاقات سليمة بين الخطوط والأشكال والألوان.
3. يصقل الطاقات الإبداعية الفنيّة وينميها.
4. يحسّن ويجمّل مداخل الخيمات والمقرّات الكشفيّة وحتى غرفنا الخاصّة.
5. يمكننا من خلاله تزيين الهدايا التي سنقدّمها لمن نحب.

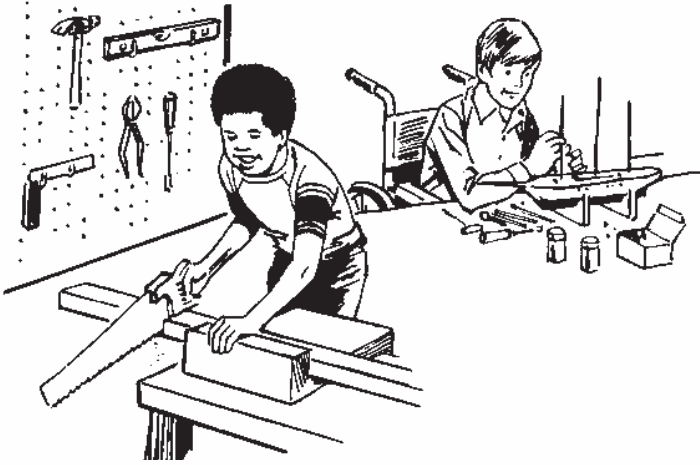
خطوات التشبيك



الغرض: يشرح الخطوات العملية لأية عملية تشبيك.

لكي نقيم مخيماً كشافياً جميلاً علينا أن نحسن ونكثر من الأعمال الريادية وخاصة التشبيك. لأنّ الأشكال المصنوعة يدويّاً في الخيم من شأنها أن تجعل الحياة فيه أكثر متعة وراحة . ولكي نصنع أي شكل من أشكال التشبيك علينا اتباع عدة خطوات أساسية نذكر منها (يكتب القائد على كرتونة كبيرة هذه النقاط):

1. تأمين لوازم التشبيك ومنها:
 - الخشب حسب المقاييس التي نريدها .
 - قطعة قماش يفضل ان تكون من الحمل.
 - مسامير بمقاس واحد.
 - الحبال أو الخيطان. ويمكن استعمال حبال اللّيف أو النايلون أو الخيطان الصّوفيّة والقطنيّة.
 - قدوم (شاكوش).
 - الرّسم الذي نريد تشبيكه.



٢. تثبت قطعة القماش على الخشب.
 ٣. تُدق المسامير على الخشب بأبعاد متساوية، (كأن يبعد المسمار عن المسمار الآخر مسافة ١ سنتيم، أو ٢ سنتيم، أو ٣ سنتيم) وليس بأبعاد متفاوتة، وذلك تفادياً للخطأ (على أن نلاحظ سماكة الحبال أثناء العمل).
 ٤. تُدق المسامير بحسب الشكل المطلوب (دوائر، مربعات، وغيرها...)

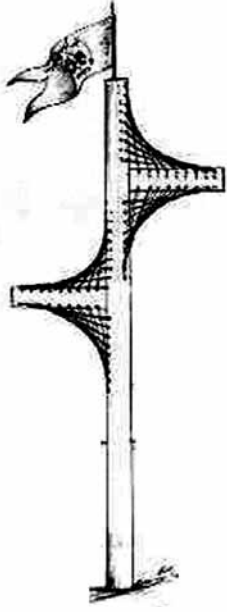
٥. نربط الحبل على الرقم واحد - مثلاً - في أعلى (اليمين)

٦. ننزل الحبل باتجاه الرقم واحد بالأسفل

(أقصى بين الصورة)، ونلفه لفة واحدة، ونصعد باتجاه الرقم (٢)، ومن الرقم (٢) في الأعلى مباشرة على الرقم (٢) في الأسفل، ومنه إلى الرقم (٣) في الأعلى، ومنه إلى الرقم (٣) في الأسفل، وهكذا...
 ٧. عند الوصول للرقم (٥) نكون قد قمنا بعملية تشبيك لزاوية واحدة من الشكل، فنعيد العملية على الجانب الآخر من الشكل بنفس الطريقة.



صرخة



يكتب القائد الصرخة على اللوح ويردها مع المشاركين.

أجيال بتتبع أجيال	شبل وكشاف وجوال
نحننا عنّا بالكشاف	درس وجد وامتنال
عنّا العبادة اليوميّة	صلا ودعا وابتهاال
عنّا طاعة قائدنا	هيّ أهمّ الأعمال
أمّا عن حال النّظافة	ما فيها ولا إهمال
ولو بتشوفو بالكشاف	رياضة وفن وشدّ حبال

أشكال التشبيك



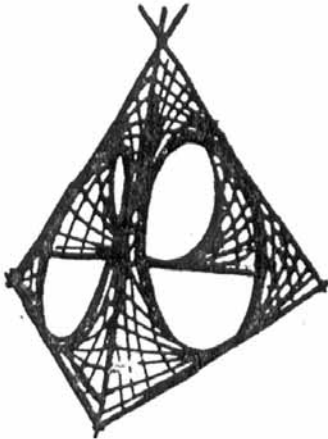
الفرض: يعرف بعض نماذج التشبيك.

يحضّر القائد بعض النّماذج والأشكال المختلفة التي يكون قد حضّرها مسبقاً. ويقوم بعرضها على المشاركين (أو يوزّع الملحق رقم 1) ويسألهم: ماذا تلاحظون من خلال هذه اللّوحات (أو الصور)؟ بعد الإستماع الى الإجابات. يوضح القائد أن للتّشبيك أشكال متعدّدة ومتنوّعة وكلّها جميلة وتضفي رونقاً على المكان الذي وضعت فيه. ومن هذه الأشكال:

- يمكن أن يكون التّشبيك على زوايا الخشب مع وضع أي صورة بداخله .

• يمكن تشبيك الآيات القرآنية، أو أي عبارة أخرى بعد تخطيطها ووضعها على الخشب، مع تزيين الإطار.

• يمكن أن يكون التّشبيك على مدخل المقر الكشفي، بوابة الخيم، وحتى شرفات منازلنا.



نصنع لوحة بأيدينا



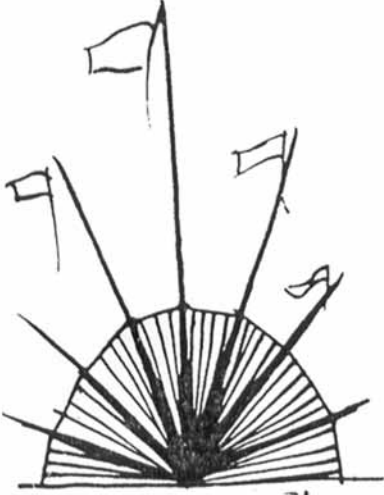
الأغراض: يصنع لوحة فنية بواسطة التشبيك، يحرص على الإلتزام بخطوات التشبيك أثناء صناعته اللوحة الفنية.

يقسّم القائد المشاركين إلى عدة مجموعات على أن لا تتجاوز المجموعة ثلاثة اشخاص لكي يتسنى للجميع التطبيق. ثم يعطي كل مجموعة لوازم التشبيك ويطلب منها صناعة لوحة فنية بواسطة التشبيك. وفي حال توفّر أدوات كافية للمشاركين يطلب القائد من كل منهم صناعة لوحة بمفرده. وفي هذه الأثناء يكون القائد مشرفاً مع مساعديه على عمليّة التشبيك، للمساعدة وتوجيه الملاحظات المناسبة.

التخطيط للمستقبل



يطلب القائد من المشاركين تطبيق ما تعلّموه في الورشة لتزيين المقر الكشفي وبيوتهم.



التقييم



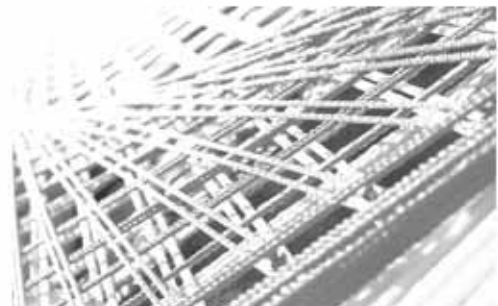
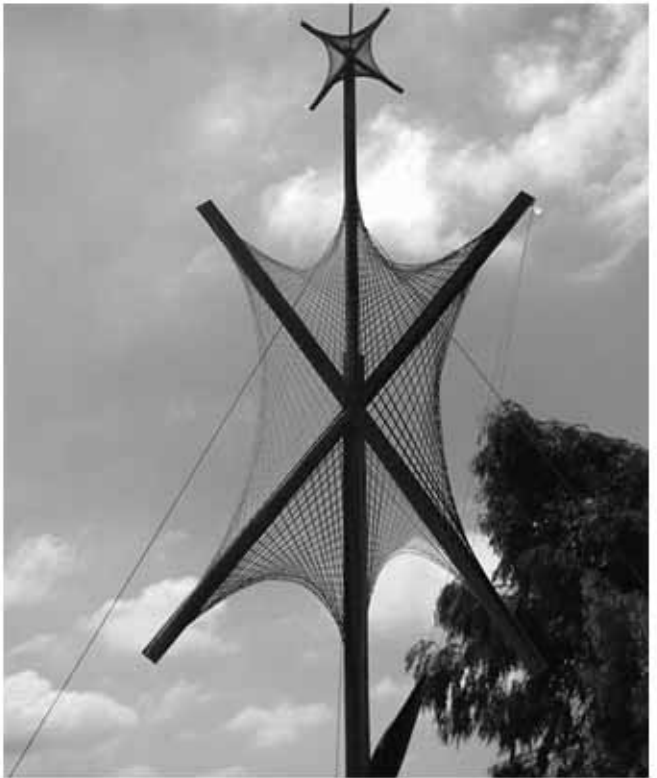
من خلال مراقبة عمل المجموعات أثناء صناعة اللوحات، يقوم القائد بعملية التقييم والتوجيه المناسب للمشاركين.

الاختتام



يوزع القائد بطاقة حصاد اليوم على المشاركين.

ثم يتوجّه الجميع نحو القبلة ويرددون دعاء الإمام الحجّة عجل الله فرجه الشّريف.



حصاد اليوم



أهلي الأعزاء

السّلام عليكم ورحمة الله وبركاته ،

كانت ورشة اليوم ممتعة ومفيدة. فقد أتقنت فيها ما يسمّى فنّ التشبيك. الذي يقوم على استعمال الحبال أو الخيطان في تزيين اللوحات الفنّية. والذي نستعمله كثيراً في المخيمات. وصنعت لوحات جميلة مع رفاقي في الفرقة.

ابنكم المبدع



حصاد اليوم



أهلي الأعزاء

السّلام عليكم ورحمة الله وبركاته ،

كانت ورشة اليوم ممتعة ومفيدة. فقد أتقنت فيها ما يسمّى فنّ التشبيك. الذي يقوم على استعمال الحبال أو الخيطان في تزيين اللوحات الفنّية. والذي نستعمله كثيراً في المخيمات. وصنعت لوحات جميلة مع رفاقي في الفرقة.

ابنكم المبدع



ملاحظات



A series of horizontal dotted lines for writing notes.